

취업 성공 패키지

에 참여하시면
취업은 물론 수당까지 드립니다.



취업성공패키지 I

■ 참여대상 (만 18세~69세)

- 최근 3개월 평균 건강보험료 납입액이 아래수준 이하인 가구의 가구원

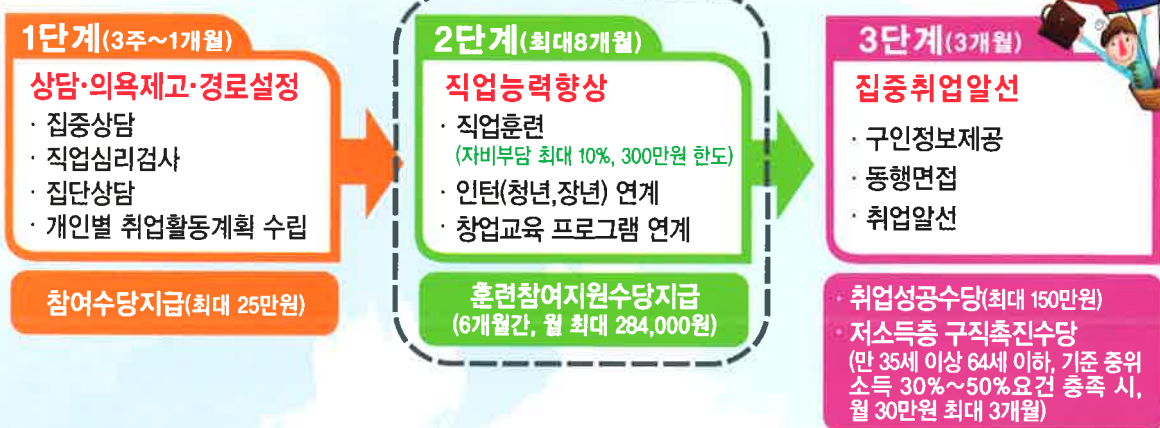
구 분	1인가구	2인가구	3인가구	4인가구	5인가구	6인가구	7인가구
건강보험료	33,082원	56,329원	72,869원	89,410원	105,951원	122,492원	139,033원

- 국민건강보험료와 관계없이 참여가 가능한 자

기초생활수급자(조건부수급자, 시설보장수급자), 결혼이민자 및 결혼이민자의 외국인 자녀, 노숙인, 북한이탈주민, 신용회복지원자, 위기청소년(만15세~24세), 특수형태 근로종사자, 여성가장, 국가유공자 가구원 중 취업지원 대상자, 건설일용직, FTA 피해 실직자, 미혼모·한부모, 니트족, 기초연금수급자 영세자영업자 등

※ 장애인은 한국장애인고용공단에서 실시

■ 단계별 지원내용



※ 취업성공패키지 1단계 수료 이후 취업시 채용사업주(요건 충족시)에게 고용촉진지원금 지급

증빙서류

1. 가족관계증명서
2. 주민등록등본
3. 건강보험증 사본
4. 최근 3개월 건강보험료 납부영수증(납부확인서) 또는 부과통지서
5. '차상위계층 대상 각종 복지사업 수혜가구'인 경우 이를 증명할 수 있는 서류(해당자만 제출)



■ 참여대상

청년층(만 18세~34세이하)

- 만 18세 ~ 34세의 청년층으로 고졸이하 비진학 청년, 고등학교 3학년 2학기 재학생, 대학교 및 대학원 마지막 학기 재학생, 대졸이상 미취업자 등

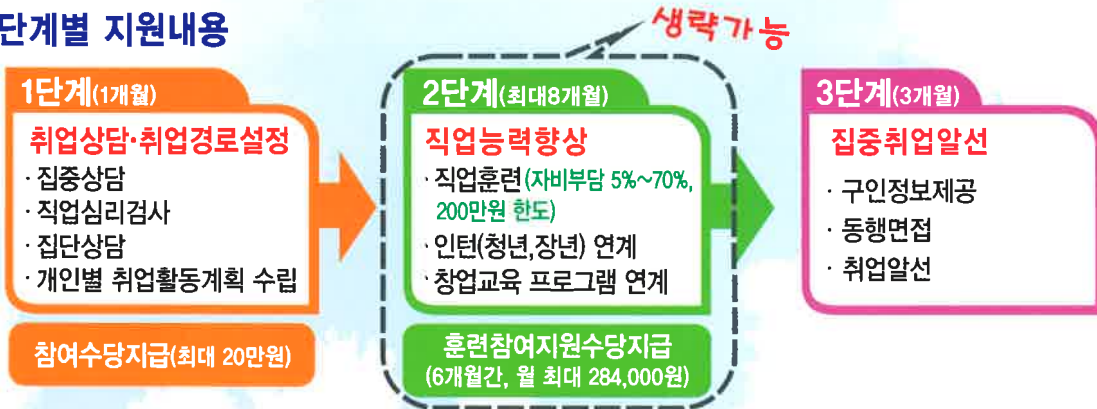
중장년층(만 35세~만 69세이하)

- 만 35세~69세의 월 평균건강보험료 납입액이 아래수준 이하인 가구의 가구원

구 분	1인가구	2인가구	3인가구	4인가구	5인가구	6인가구	7인가구
건강보험료	55,136원	93,881원	121,449원	149,017원	176,585원	204,154원	231,722원

- 영세자영업자, 일자리안정자금 지원대상 이직자(기준중위소득 120%이하), 산재 장애인(10~12급) 등

■ 단계별 지원내용



※ 청년취업성공패키지 참여자는 사전단계(자가진단) 추가 실시(www.work.go.kr/pkg)

증빙서류

청년층

1. 최종학교 졸업증명서(재학생은 최종학년 재학증명서)

중장년층

1. 가족관계증명서 2. 주민등록등본 3. 건강보험증 사본
 4. 최근 3개월 건강보험료 납부영수증(납부확인서) 또는 부과통지서

■ 신청방법

- 신청 방법 : 대구고용복지⁺센터 3층 취업성공패키지과, 대구강북고용복지⁺센터, 대구동부고용복지⁺센터, 경산고용복지⁺센터 방문 신청
 - 신청 서류 : '취업성공패키지 지원' 사업 참가신청서 및 증빙서류

■ 관련사이트 주소

취업성공패키지 www.work.go.kr/pkg 취업정보 www.work.go.kr 직업훈련 www.hrd.go.kr

■ 문의처

대구고용복지 ⁺ 센터	☎ 667-6144~5	대구동부고용복지 ⁺ 센터	☎ 667-6923~4, 6931
경산고용복지 ⁺ 센터	☎ 667-6800	대구강북고용복지 ⁺ 센터	☎ 606-8011~2, 8051~2

참여제한 취업성공패키지 I·II 공통사항

- ① 자활근로참여자, 국가기간산업 전략·직종훈련 수료 후 6개월 미경과자
 - ② 고용노동부 및 타부처(지방자치단체 포함)의 취업지원프로그램에 참여중인 자
 - ③ 자치단체 청년층 지원사업 종료 후 6개월 미경과자
 - ④ 주당 소정근로시간 30시간 이상의 일자리(정부재정 일자리 포함)에 취업하고 있는 자
 - ⑤ 실업급여 수급 중인 자 등
 - ⑥ 고용노동부 청년구직활동지원금 수혜기간 종료 또는 중단일로부터 6개월이 경과되지 않은 자
- ※ 취업성공패키지 참여이력이 있을 경우 별도 문의 요망