

오시는 길



- 버스**
하차지점: 대구콘서트하우스 앞, 대구콘서트하우스 건너
- 지하철**
지하철 1호선 대구역 하차
(4번 출구 또는 롯데백화점 광장출구 이용)
- 자가용**
주소: 대구광역시 중구 태평로 141 대구콘서트하우스

관람안내

- ☑ 이용시간: 1일 3회 (10:30, 13:30, 15:30)
- ☑ 신청인원: 5인 이상 15인 이내(가족단위 3인 이상 가능)
- ☑ 신청방법: 대구통합예약시스템(<http://yeyak.daegu.go.kr>), 전화, 팩스 등 사전예약 후 이용

대구광역시 스마트광통신센터

대구광역시 중구 태평로 141(태평로2가)
T. (053) 803-1490 / F. (053) 220-1499

대구광역시
스마트광통신센터



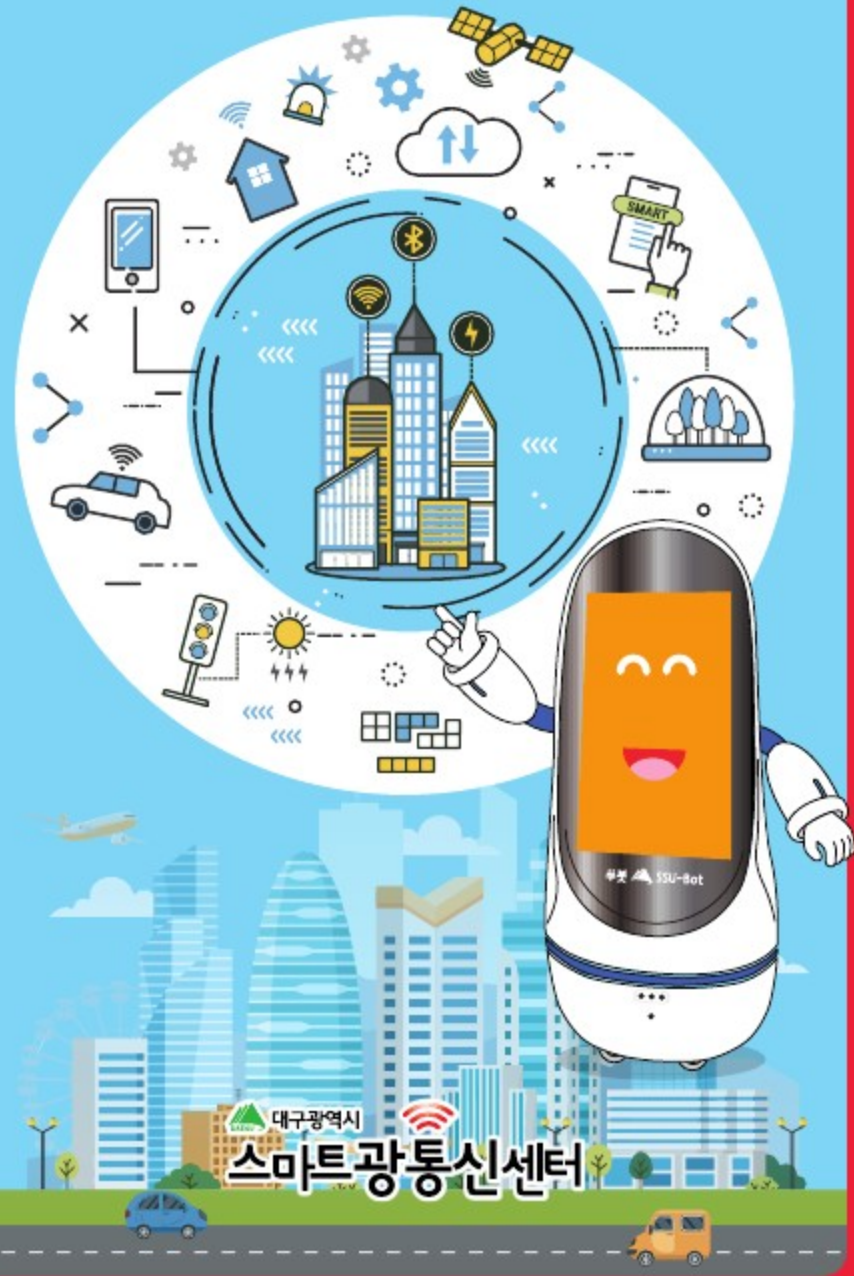
스마트광통신센터는 4차 산업혁명 및 미래 스마트시티에 걸맞은 시정서비스를 위해 대구 스마트넷을 구축·운영하고 있으며, 정보통신의 역사와 AR(증강현실), VR(가상현실), IoT(사물인터넷) 등 다양한 스마트시티를 체험할 수 있도록 시민들에게 무료로 개방하고 있습니다.

자유와 활력이 넘치는
파워풀 대구

4차산업혁명의 중심

대구스마트넷

상상과 현실을 잇는
초연결시대로 가는 길



대구스마트넷 소개

시 전역 행정기관을 자가광통신망으로 연결
"대구시 자체 정보통신고속도로 구축"



추진배경

- 예산절감, 비용 효율성 필요
- 미래성장동력 도시경쟁력 강화
- 지속가능한 통신인프라 환경 필요
- 스마트도시 서비스 제공

이용분야

- 19개 분야 - 행정, 교통, 환경, 안전, 방재, 보건, 교육, 관광, 시설물관리, 의료, 복지, 에너지, 수자원, 문화, 스포츠, 물류, 근로, 고용, 주거

기대효과

- 복지서비스, IoT 등 회선 수요 증가에 따른 통신요금 부담해소
- 교통, 방범, 방재 등 스마트융합기반환경 조성
- 미래자동차, 물, 의료, 에너지, 로봇산업 등 초연결망 기술적용으로 4차산업혁명 주도

홍보관 안내(Guide Map)

»» 체험을 통한 미래기술 전달 »»»

»» 복합매체활용 학습공간연출 »»»

»» 다양한 연령 콘텐츠 다양화 »»»



1. 프롤로그존

- ① 대구시 홍보 키오스크
- ② 대구시 야경 파사드
- ③ 자율주행 안내로봇(쑤봇)



4. 스마트영상관

- ⑨ 빛의향연(Intro)/AR 증강현실 체험/대구시 홍보영상



2. 광통신존

- ④ 자가통신망 사용자재(실물), 광통신 현장속으로(공사영상)
- ⑤ 광통신망 계통도 (대구시-대한민국-세계-해저광케이블)
- ⑥ 대구시 시정 광통신망 이용전개도(행정) 대구시 실시간 주요전경
- ⑦ 홀로그램 (Persistence Of Vision)



5. 방송통신체험관

- ⑩ 빛소리 체험 (다양한 음원 광케이블 연결 청취)
- ⑪ 스마트시티 사물인터넷 (IoT)
- ⑫ 인터랙티브 통신 월 (터치월)
- ⑬ 스마트시티 체험 (터치스크린)
- ⑭ 몰래카메라



홈 IoT 체험관

3. 홈IoT 체험관

- ⑧ 가정에서 사용되는 IoT체험 (거실·부엌·방·다양한 IoT 등)



6. 체험존

- ⑮ 통신케이블(광케이블, 해저케이블, 통신자재)
- ⑯ 50년 통신 변천사(실물)
- ⑰ 가상현실 VR 체험
- ⑱ 4D VR 라이더 체험
- ⑲ 홀로렌즈 체험(MR)
- ⑳ 트릭아트

