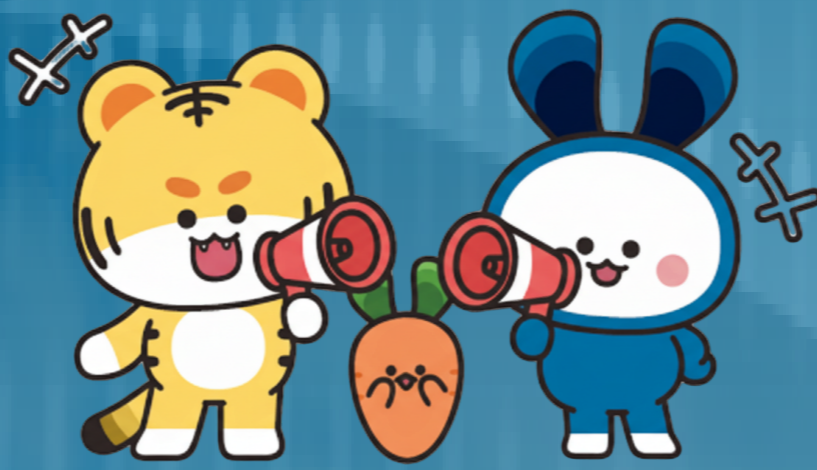


"데이터의 가치를 넘어, 보건의료 연구의 새로운 표준"

# HIRA CDM



## CDM 소개

- 국제표준 공통데이터모델(CDM)로 구축된 보건의료 빅데이터를 활용하여, 연구자가 제출한 분석코드를 실행한 후 산출된 결과값을 제공

※ CDM(Common Data Model): 기관별 상이한 데이터 구조와 용어를 표준화하여 데이터 분석 결과를 타기관 간 비교 가능하도록 설계된 데이터 모델

### ★ 학술성과 창출

HIRA CDM 분석 결과는 국제 SCI급 학술지(JAMA, Eur Psychiatry 등)에 논문으로 게재

## 이용 DB

### 전국민DB

- 전 국민의 건강보험 청구자료(의료기관, 약국)를 CDM으로 변환한 자료
- 진료기간: 2015.01 ~ 2024.12.



### 표본DB

- 2021년 환자 기준 층별 20% 표본 환자의 건강보험 청구자료(의료기관)를 CDM으로 변환한 자료 ※ COVID-19 확진 정보 포함
- 진료기간: 2018.01. ~ 2022.04.

## 이용방법

- 이용신청: 보건의료빅데이터개방시스템(<https://opendata.hira.or.kr>) 회원가입 후 신청

### • 이용절차

1. 신청



2. 접수



3. 분석



4. 분석결과 제공

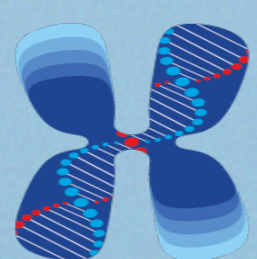
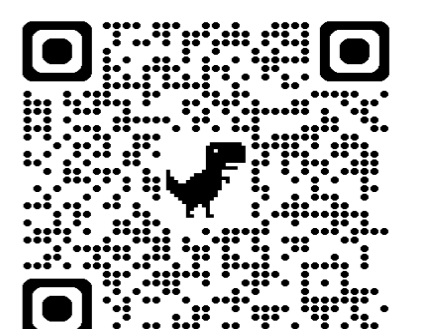


## 문의

빅데이터개방부(CDM팀)

e-mail: [cdm@hira.or.kr](mailto:cdm@hira.or.kr)

신청 및 수수료: 033-739-1035, 분석 및 데이터: 033-739-1015, 1089



건강보험심사평가원  
HEALTH INSURANCE REVIEW & ASSESSMENT SERVICE