

『국내 현장실습수업 신청 안내』

현장실습지원센터

목 차

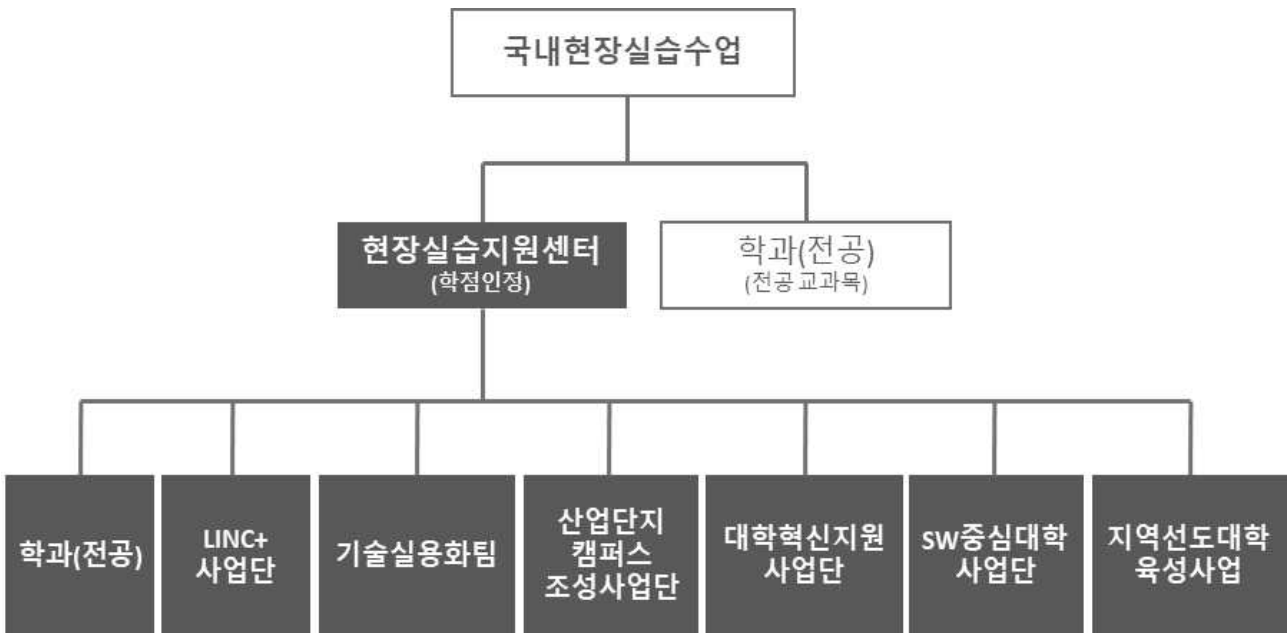
1. 국내 현장실습수업 개요	1
2. 국내 현장실습수업 종류 및 관련부서	1
3. 국내 현장실습수업 프로그램 운영 과정	1
4. 국내 현장실습수업 기관 선정 기준 및 협약사항	2
5. 신청자격	3
6. 학점인정 종류	3
7. 학점인정 신청 방법	4
8. 주의사항	5
9. 현장실습 지원금(대학지원)	5
10. 국내 현장실습수업 실습기간	10
11. 국내 현장실습수업 신청서 제출기간	10
12. 국내 현장실습수업 신청방법	11
[별첨] 사업단 참여학과(전공) 명단	15

국내 현장실습수업 신청 안내

1. 국내 현장실습수업 개요

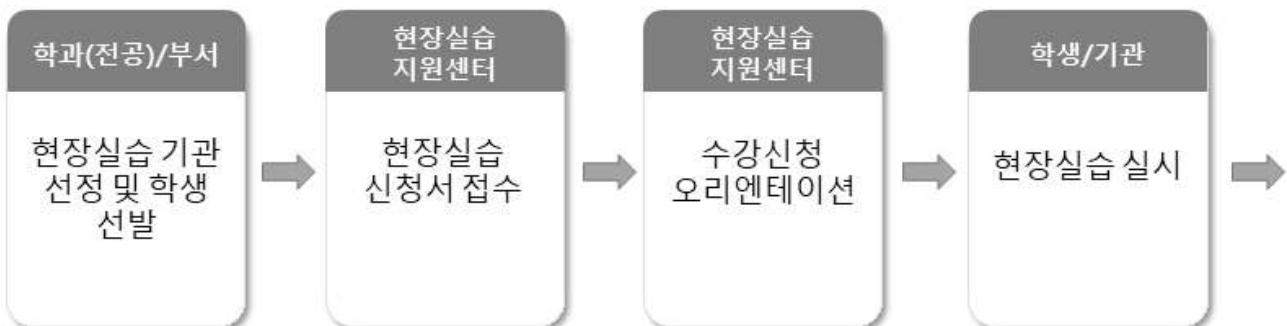
본교는 학생들의 전공 실무 능력 및 현장 적응력 향상, 취업기회 확대를 위하여 국내에 소재하는 기업 또는 기관에서 전공과 관련된 현장 실무 이수를 목적으로 국내 현장실습수업을 운영

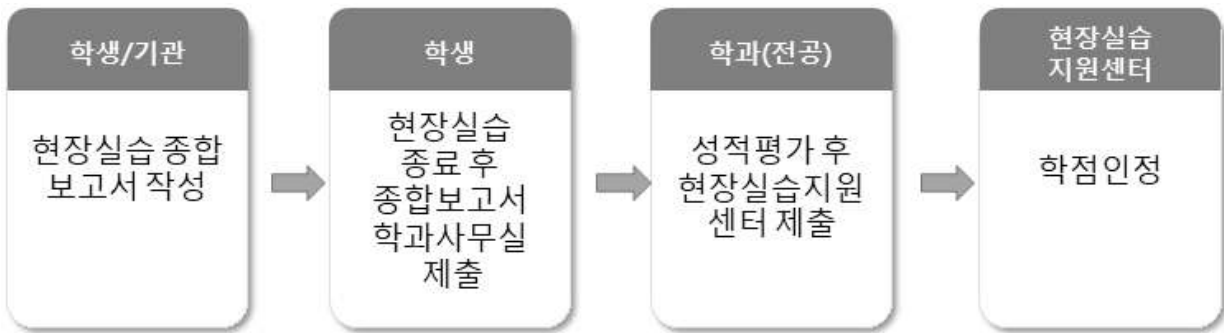
2. 국내 현장실습수업 종류 및 관련부서



- 현장실습은 현장실습지원센터를 통해서 진행되는 현장실습과 학과(전공) 교과목으로 진행되는 현장실습으로 나누어 운영되고 있으며, 학과(전공) 교과목으로 진행되는 현장실습 이외에는 현장실습지원센터를 통해서 진행되어야 학점인정 및 지원금 지급이 가능

3. 국내 현장실습수업 프로그램 운영 과정





- 가. 우리 대학교 홈페이지 공지사항 및 각 학과(전공)로 현장실습수업 일정 공고
- 나. 현장실습수업 기관 선정(전공과 관련된 업무를 수행하여 현장실습수업에 적합하다고 인정되는 기관을 각 학과장 또는 전공주임이 선정)
- 다. **학생선발 [학과(전공)에서는 현장실습 신청 학생이 LINC+사업단, 기술실용화팀, 산업단지 캠퍼스조성사업단 참여 대상이 맞는지 확인] *사업단 참여학과(전공) 명단[별첨1]**
- 라. 학과 사무실에서는 신청기간 내에 현장실습수업 신청서를 수합하여 현장실습지원센터(취창업관 102호)로 제출(*기한엄수)
- 마. 수강신청(현장실습지원센터에서 일괄 수강 처리함)
- 바. 현장실습수업 실시
- 사. 지도교수 현장실습수업 방문 및 전화지도
- 아. 현장실습수업 종료
- 자. ①종합보고서, ②사업자등록증 사본, ③회사약도, ④회사 소개 자료, ⑤통장사본 및 급여지급내역을 **학과(전공) 사무실에 제출** → 학과 사무실에서는 학생들이 제출한 서류들을 수합 및 확인 후 기한 내에 현장실습지원센터로 제출(**실습종료 후 1주일 이내 종합보고서 및 관련서류 제출**)
- 차. 현장실습수업 서류 검토(내용 불충분, 불성실 등의 이유로 서류내용이 부적합한 경우 재작성)
- 카. 현장실습수업 학점인정

4. 국내 현장실습수업 기관 선정 기준 및 협약사항

- 가. 현장실습수업 기관은 학생의 전공과 관련이 있고, 반드시 전공과 관련된 업무를 수행하여 현장실습수업에 적합하다고 인정되는 기관을 각 학과장 또는 전공주임이 선정
- 나. 현장실습수업 기관은 다음 각 호 중 어느 하나에 해당하여야 함
 - ① 국가기관, 지방자치단체, 정부투자(출연)기관
 - ② 국세청에 등록된 사업체(상시고용인원 5인 이상)
 - ③ 법령에 의하여 설립되거나 국가 또는 지방자치단체로부터 보조금 등의 지원을 받는 연구기관 등
 - ④ 기타 총장이 현장실습수업에 적합하다고 인정하는 기업 또는 기관
- * 현장실습수업 기관은 현장실습생을 산업재해보상보험에 반드시 가입하여야 함(미가입 시 현장실습수업 기관으로 인정하지 않음)
- * 교육부 고시 제2017-115호에 따라 실습기관은 실습지원비 지급을 원칙으로 함

5. 신청자격

구분	자격요건
공통요건	- 본교에서 재학 중인 자로 학칙에 의하여 징계 받은 사실이 없는 자 - 해당 현장실습 업체에서 요구하는 요건을 갖춘 자
계절제	- 본교에서 2개 학기 이상 이수한 재학생, 휴학생 및 정규학위과정의 외국인 유학생 또는 교환학생 - 단, 계절학기 일반과목 수강생(사이버 강좌 제외) 및 졸업예정자 신청 불가
학기제	- 본교에서 4개 학기 이상 이수한 재학생 및 졸업예정자(졸업학점 미충족자이면 서 졸업사정 전까지 졸업요건을 모두 갖추 수 있는 자에 한함)

※ 학과별 신청인원에 대한 선정결과는 학적 확인 후 조정될 수 있음

※ 휴학생은 계절학기roman 참여가능(재정지원사업별 참여 여부는 상이함)

6. 학점인정 종류

가. 현장실습 결과 평가 점수가 60점 이상이면 인정(Pass), 그렇지 못한 경우 실격(Fail)

나. 국내현장실습은 최대 계절제 2회, 학기제 1회까지만 참여 가능

다. 전공으로 인정받을 수 있는 학점은 최대 20학점, 복수전공 이수 시 주전공, 복수전공은 각 최소이수학점 기준의 1/3까지 인정

라. 현장실습으로 취득한 학점은 부전공 및 융합전공 이수학점으로 인정하지 않음

구분	교과목명	실습기간(시간)	교과구분	학점
계절제	국내현장실습 1	4주 (160시간) 이상	전공선택	3학점
	국내현장실습 2			
학기제	국내현장실습 3	20주 (800시간) 이상	전공선택 또는 교양선택	17학점
	국내현장실습 4	16주 (640시간) 이상		12학점

구분	선택과정	17학점		12학점	
		전공선택	교양선택	전공선택	교양선택
학기제	1	14	3	9	3
	2	12	5	6	6
	3	9	8		
	4	6	11		
	5	3	14		
계절제	전공선택	3학점			

※ 전문자격 자격증 취득(영양사, 방사선사, 사회복지사 등)을 위한 현장실습수업은 인정하지 않으나, 자격증 취득과 관련 없는 현장실습수업은 인정함(현장실습지원센터를 통해서 진행되어야함)

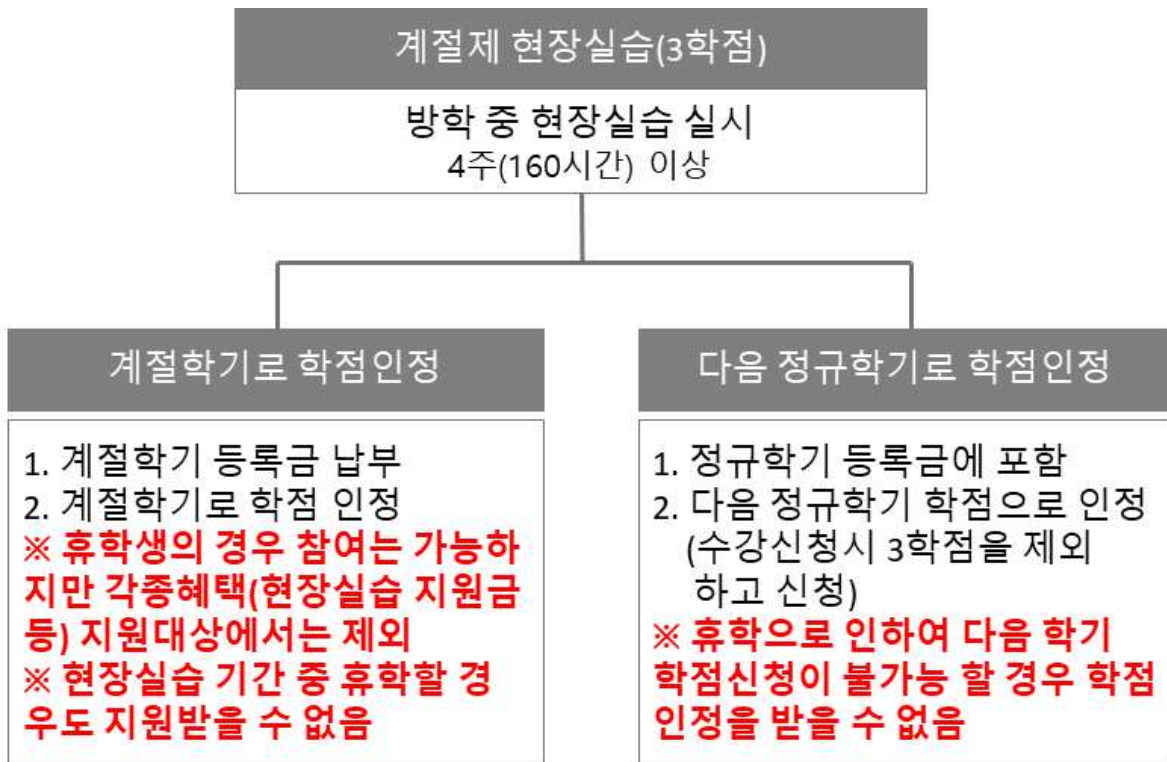
※ 사회봉사, 현장체험, 답사, 견학 등 단기 체험활동 등은 인정하지 않음

7. 학점인정 신청 방법

가. 학기제 현장실습 학점인정 신청 방법



나. 계절제 현장실습 학점인정 신청 방법



계절학기 학점인정

- 계절학기 등록금 납부
- 계절학기 학점 인정

※ 휴학생의 경우 참여는 가능하지만 각종혜택(현장실습 지원금 등) 지원대상에서는 제외

※ 현장실습 기간 중 휴학할 경우도 지원받을 수 없음

다음 정규학기 학점인정

- 정규학기 등록금에 포함
- 다음 정규학기 학점으로 인정 (수강신청시 3학점을 제외하고 신청)

※ 휴학으로 인하여 다음 학기 학점신청이 불가능 할 경우 학점인정을 받을 수 없음

8. 주의사항

- 가. 서류는 모두 원본 제출, 사본 제출은 불가함
- 나. 주간 현장실습수업을 원칙으로 하며 야간 현장실습수업은 금지
- 다. 현장실습은 법정 공휴일과 휴게시간을 제외하고 1일 8시간, 1주간 40시간을 초과하지 않는 범위에서 연속적으로 실시(실습기관은 실습 수행 과정상 필요한 경우에 한하여 학생의 동의를 얻어 1주간 최대 5시간을 한도로 실습시간을 연장할 수 있다. 다만, 오후 10시부터 익일 오전 6시까지의 야간 현장실습은 운영할 수 없다.)
- 라. 법적 공휴일 이외 기업 자체휴무(동계휴가, 창립기념일 등), 개인사정에 따른 휴가로 인한 현장실습수업 시수 미확보 시 현장실습수업 기관과 협의 후 반드시 현장실습수업 기간을 변경 및 조정하여 현장실습 시수를 채워야 함.

9. 현장실습 지원금(대학지원)

- 가. 사업 특성에 따라서 현장실습 지원금 지급이 상이함
- 나. 다른 재정지원사업 및 현장실습 관련 장학금과 중복 지원되지 않음
- 다. 휴학생의 경우 현장실습 지원금 대상에서 제외

		국내현장실습수업					
		현장실습지원센터 (학점인정)					
		①LINC+ 사업단	②기술실용화팀	③산업단지 캠퍼스 조성사업단	④SW중심대학 사업단	⑤지역선도대학 육성사업	⑥대학혁신지원 사업단
지원액		월 40만원	월 150만원	최대 40만원 (산업체 지원시 미지급)	월 80만원	최대50만원	월 40만원
지급방법		4주 기준 (계절제, 학기제)	최대 4개월 (학기제)	계절제, 학기제 동일	4주 기준 (계절제)	최대 4주 (계절제)	4주, 16주, 20주 기준 (계절제, 학기제)
참여대상		참여대상학과, 선발학생	참여대상학과, 선발학생	참여대상학과 학생 전체	참여대상학과 학생전체	참여대상학과 선발학생	①,②,③,④,⑤ 사업에 적용 대상이 아닌 학생

① LINC+ 사업단

1. 현장실습비 지급방법

가. 주관부서 : LINC+ 사업단

나. 총사업기간 : 2017.06.01. ~ 2022.02.28.

다. 참여대상 : **LINC+ 사업 참여 대상 학과에서 선발된 학생이 채용약정기업에서 활동을 해야함**
(2019학년도는 학생선발 완료, 선발된 학생은 해당 사업비 적용)

라. 지원금액 : 월 400,000원(4주 160시간 기준) 지급(기타소득세8.8%공제)

마. 지원방법 : 실습시간 이수 학생에 대해서만 지원(실습 중도 포기시 지원불가)

바. 2020학년도 LINC+ 사업 참여학생 모집 : 2019.09~2020.02 진행예정(트랙별 상이)

※ 모집사항은 별도 안내

사. 문의사항 : LINC+ 사업단(053-859-4962~4965, 053-850-2708)

2. LINC+ 사업 참여학과 명단

트랙	참여학과
식의약화장품 산업 품질관리 전문인력양성 트랙	식품공학과, 생명공학과, 제약공학과, 생명화학전공
산업용 IoT 전문인력양성 트랙	IT공학부(컴퓨터공학전공, 정보보호학전공, 정보통신공학전공, 모바일소프트웨어전공) 전자전기공학부(전자공학전공, 전기에너지공학전공, 메카트로닉스공학전공)
디지털 기반의 도시환경재생 전문인력양성 트랙	건축학과, 조경학과
디지털 설계·생산 전문인력양성 트랙	기계자동차공학부 (자동차공학전공, 자동차생산전공, 기계시스템전공)
스마트시티 전문인력양성 트랙	건축학과, 건축공학과, 의공학과, 전기에너지공학전공, 제약공학과, 빅데이터공학과

② 기술실용화팀

1. 현장실습비 지급방법

가. 주관부서 : 기술실용화팀

나. 총사업기간 : 2018.03.01. ~ 2021.02.28.

다. 참여대상 : **산업인턴 참여 가능 학과에 재학 중인 졸업예정자**

(2019학년도 산업인턴 프로그램 모집완료, 선발된 학생은 해당 사업비 적용)

라. 지원금액 : 4개월 동안 월 1,500,000원 지원(기타소득세8.8%공제) / 학기제로만 운영

마. 지원방법 : 산업인턴 이수 학생에 대해서만 지원(실습 중도 포기시 지원불가)

바. 2020학년도 산업인턴 프로그램 참여자 모집 : 2020년 3월 예정(변동가능성있음)

※ 모집사항은 별도 안내

사. 문의사항 : 기술실용화팀(053-850-2685)

2. 산업인턴 참여 가능 학과

산업인턴 참여 가능 학과	
기계자동차공학부(자동차공학전공, 자동차생산전공,기계시스템전공)	전기에너지공학전공
건축학과	건축공학과
신소재화학공학부(에너지신소재공학전공, 화학공학전공)	의공학과
식품공학과	

③ 산업단지캠퍼스조성사업단

1. 현장실습비 지급방법

가. 주관부서 : 산업단지캠퍼스조성사업단

나. 총사업기간 : 2018.11.01. ~ 2021.06.30.

다. 참여대상 : **산업단지캠퍼스조성사업단 소속학과는 해당 현장실습 지원비 적용**

라. 지원금액 : 최대 400,000원(4주 160시간 기준) 지급(기타소득세8.8%공제)

마. 지원방법 : 현장실습 이수 학생에 대해서만 지원(실습 중도 포기시 지원불가)

구분	학점	금액	비고
4주 (160시간) 이상	3	최대 400,000원	지원금 별도 신청, 산업체로부터 지원을 받는 경우 지원비 지급 불가
16주 (640시간) 이상	12	최대 400,000원	
20주 (800시간) 이상	17	최대 400,000원	

바. 2019-2학기 프로그램 참여자 모집 : 10월 예정(변동가능성있음)

※ 모집사항은 별도 안내

사. 문의사항 : 산업단지캠퍼스조성사업단(053-850-2698)

2. 산업단지캠퍼스 조성사업단 참여학과

참여학과	
안경광학과	산업디자인과
디지털디자인과	패션디자인과
신소재화학공학부(에너지신소재공학전공, 화학공학전공)	

④ SW중심대학사업단

1. 현장실습비 지급방법

- 가. 주관부서 : SW중심대학사업단
- 나. 총사업기간 : 2019.03.01 ~ 2022.12.31
- 다. 참여대상 : **SW중심대학사업단 소속 학과는 해당현장실습지원비 적용**
- 라. 지원금액 : 월 800,000원(4주 160시간 기준) 지급 / 계절제로만 운영
- 마. 지원방법 : 실습시간 이수 학생에 대해서만 지원(실습 중도 포기시 지원불가)
- 바. 문의사항 : 지역선도대학육성사업단(053-850-2891)

2. SW중심대학사업단 참여학과

참여학과

IT공학부(컴퓨터공학전공, 정보통신공학전공, 정보보호학전공, 모바일소프트웨어전공)

빅데이터공학과

⑤ 지역선도대학육성사업

1. 현장실습비 지급방법

- 가. 주관부서 : 지역선도대학육성사업
- 나. 총사업기간 : 2019.11. ~ 2020.4.(1차년도)
- 다. 참여대상 : **지역선도대학육성사업 참여 대상 학과에서 선발된 학생이 협력 기업에서 활동을 해야함**
- 라. 지원금액 : 최대 500,000원(4주 160시간 기준) 지급(기타소득세8.8%공제)/계절제로만 운영
- 마. 지원방법 : 실습시간 이수 학생에 대해서만 지원(실습 중도 포기시 지원불가)
- 바. 문의사항 : 지역선도대학육성사업 스마트인재양성 사업단(053-850-3419)

2. 지역선도대학육성사업 참여학과

참여학과

경영학부(기업금융전공, IT경영전공, 회계세무전공)

⑥ 대학혁신지원사업단

1. 현장실습비 지급방법

가. 주관부서 : 현장실습지원센터, 대학혁신지원사업단

나. 총사업기간 : 2019.03.01 ~ 2022.02.28

※ 2019년 2학기 학기제부터 현장실습비 지원

다. 지원금액 : 월 400,000원(4주 160시간 기준) 지급(기타소득세8.8%공제)

라. 지원방법 : 실습시간 이수 학생에 대해서만 지원(실습 중도 포기시 지원불가)

마. 현장실습 이수 학점 기준(3, 12, 17학점)으로 현장실습비 지원

구분	학점	금액
4주 (160시간) 이상	3	최대 400,000원
16주 (640시간) 이상	12	최대 1,600,000원
20주 (800시간) 이상	17	최대 2,000,000원

2. 현장실습비 지급기간

가. 계절제 현장실습기간 : 2019.12.23(월) ~ 2020.02.28(금)

- 사업비 집행기간을 고려하여 2020.01.31(금)까지 종료된 현장실습에 한해서 현장실습비 지원

나. 학기제 현장실습기간 : 2020.01.20(월) ~ 06.19(금)

- 혁신사업 특성상 2020년 1월~2월 실습에 대한 실습비는 해당 년도의 사업비로 집행이 불가능 하여 다음 년도 사업비로 3월~6월까지 지원

구분	12월	2020년 1월	2월	3월	4월	5월	6월
계절학기	실습비 지원 기간						
학기제				실습비 지원 기간			

10. 국내 현장실습수업 실습기간

- 사업별 현장실습 지원금 지원기간이 상이하여 현장실습 실시 이전에 반드시 확인할 것

겨울계절제(3학점) (계절학기로 학점인정)	2019.12.23.~2020.01.31.
겨울계절제(3학점) (다음 정규학기로 학점인정)	2019.12.23.~2020.02.28.
2020년 1학기 학기제 (12학점)	2020.02.20.~06.19.
2020년 1학기 학기제 (17학점)	2020.01.20.~06.19.

구분	12월	2020년 1월	2월	3월	4월	5월	6월
계절제 (계절학기)							
계절제 (1학기)							
학기제 (12학점)							
학기제 (17학점)							

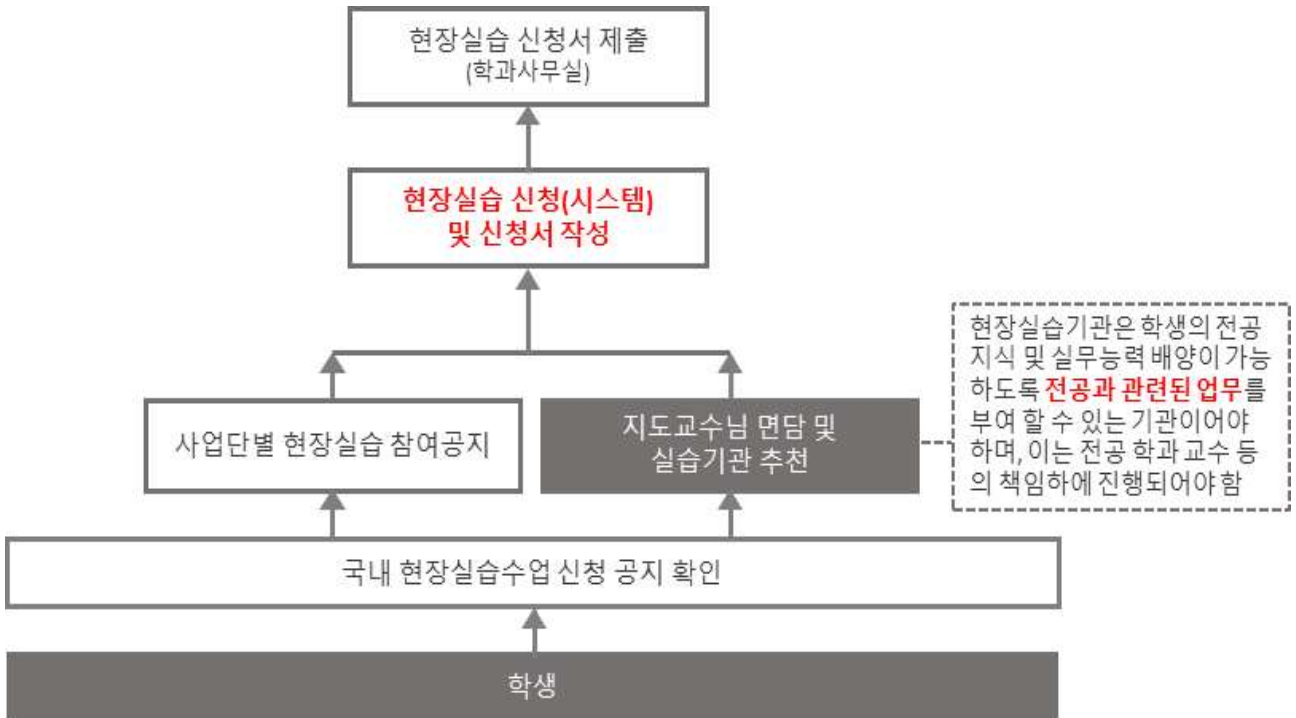
11. 국내 현장실습수업 신청 및 신청서 제출기간

겨울계절제 (계절학기로 학점인정)	2019.10.01.~10.31.(17:00까지)
겨울계절제 (다음 정규학기로 학점인정)	2019.10.01.~11.29.(17:00까지)
2020년 1학기 학기제	2019.10.01.~11.29.(17:00까지)

※ 사정에 의해 신청기간 이후 신청하고자 할 경우 현장실습지원센터와 반드시 사전 협의

12. 국내 현장실습수업 신청방법

가. 국내현장실습수업 신청절차



나. 국내현장실습수업 신청방법(시스템 신청)

① 학생지원포털 → 취업/상담 → 현장실습 → 현장실습신청

★ 이달의 추천메뉴	학적	수업/성적	장학/등록	① 취업/상담	기숙사/봉사/체험활동	부가서비스	STELLA시스템	강의지원시스템	메일
졸업생 우수취업사례	학업 및 진로계획서	상담	② 현장실습						
졸업생 우수취업사례 조회	이력서관리 학업 및 진로계획서 입력	지도교수상담신청 학습상담신청 진로취업상담신청 심리상담신청 상담결과조회	현장실습신청						

② 신규 버튼 클릭

현장실습수업 신청

①

+ 신규

* 취소

함 저장

출 삭제

신청

신청취소

학번/성명 현장실습구분 --선택--

기본정보

소속학과	스페인어중남미학과	복수전공1		복수전공2	
학번		성명		생년월일	1996-
학년/ 학차	4 / 8	연락처	010-	E-MAIL	@naver.com
주소	경상남도 창원시				

※ 연락처, 주소, 이메일 정보 변경은 현장실습 일정 및 자격증에 이용됩니다. 연락처가 변경된 학생은 종합정보시스템에서 수정해 주시기 바랍니다.
※ 연락처, 주소, 이메일 정보 변경은 현장실습 일정 및 자격증에 이용됩니다. 연락처가 변경된 학생은 종합정보시스템에서 수정해 주시기 바랍니다.

③ 개인정보 수집 및 이용 동의

개인정보 수집 및 이용 동의

개인정보보호법 제15조제1항제2호에 따라 정보주체의 동의 없이 개인정보를 수집·이용합니다.

1. 개인정보 처리목적	현장실습 수행
2. 개인정보 항목	지원학과, 지원분야, 세부전공, 성명, 생년월일, 주소, 휴대폰, 이메일, 학력사항
3. 수집 근거	[고등교육법] 제22조, 제23조
4. 보유기간	5년
5. 동의 거부에 따른 불이익	개인의 자유로운 의사에 따라 수집·이용 동의를 거부 할 권리가 있습니다. 다만, 동의를 거부할 경우 현장 실습 신청에 제한이 있을 수 있습니다.

① 개인정보 수집 및 이용에 대한 동의

② 동의

④ 현장실습수업 신청 정보입력 후 신청버튼 클릭

현장실습수업 신청

② 입력정보

※ 계절제는 최대 2회까지 가능하여 신청상세구분에서 국내현장실습이 처음인 경우 “국내현장실습1” 국내현장실습이 2번째인 경우 “국내현장실습2”로 선택

⑤ 첨부파일(신청서)를 다운 받아서 작성 후 학과사무실로 제출

- 1) 제출 서류 제출(첨부파일)
 - ① 현장실습수업 신청서
 - ② 개인정보 수집·이용·제공동의서
 - ③ 상시근로자 5인이상 확인서[단, 국가기관, 지방자치단체, 정부투자(출연)기관은 제외]
- 2) 제출처 : 각 학과(전공)사무실

문의사항

현장실습지원센터 (대학혁신지원사업 포함)	취창업관(B1) 102호	053-850-3502~3503
LINC+ 사업단	산학협력관(B8) 207호	053-859-4962~4965 053-850-2708 (http://lincplus.cu.ac.kr)
기술실용화팀	산학협력관(B8) 106호	053-850-2685
산업단지캠퍼스 조성사업단	종합강의동(A9) 110호	053-850-2698
SW중심대학사업단	-	053-850-2891
지역선도대학육성사업	-	053-850-3419

[별첨1] 사업단 참여학과(전공) 명단

부서(사업단)	참여학과	비고
LINC+ 사업단	식품공학과, 생명공학과, 제약공학과, 생명화학전공	식의약화장품 산업 품질관리 전문인력양성 트랙
	IT공학부(컴퓨터공학전공, 정보보호학전공, 정보통신공학전공, 모바일소프트웨어전공) 전자전기공학부(전자공학전공, 전기에너지공학전공, 메카트로닉스공학전공)	산업용 IoT 전문인력양성 트랙
	건축학과, 조경학과	디지털 기반의 도시환경재생 전문인력양성 트랙
	기계자동차공학부 (자동차공학전공, 자동차생산전공, 기계시스템전공)	디지털 설계·생산 전문인력양성 트랙
	건축학과, 건축공학과, 의공학과, 전기에너지공학전공, 제약공학과, 빅데이터공학과	스마트시티 전문인력양성 트랙
기술실용화팀	기계자동차공학부(자동차공학전공, 자동차생산전공,기계시스템전공), 전기에너지공학전공, 건축학과, 건축공학과, 신소재화학공학부(에너지신소재공학전공, 화학공학전공), 의공학과, 식품공학과	
산업단지캠퍼스 조성사업단	안경광학과, 산업디자인과, 디지털디자인과, 패션디자인과, 신소재화학공학부(에너지신소재공학전공, 화학공학전공)	
SW중심대학 사업단	IT공학부(컴퓨터공학전공, 정보통신공학전공, 정보보호학전공, 모바일소프트웨어전공), 빅데이터공학과	
지역선도대학 육성사업	경영학부(기업금융전공, IT경영전공, 회계세무전공)	